

BC60/6 Venttiilin letkutus ja sähkökytkennän ohjeet

Paine pumpulta Porttitiin: Porttiti P

Tankkiliitännän Porttiit: Porttiti T

LOHKO 1 KÄÄNTÖ

Kääntö vasempaan: Portti A1 Kela a1 Liitin V4

Kääntö oikealle: Portti B1 Kela b1 Liitin V3

LOHKO 2 ROTAATTORI

Rotaattori vastapäivään: Portti A2 Kela a2 Liitin O3

Rotaattori myötäpäivään: Portti B2 Kela b2 Liitin O4

LOHKO 3 KOURA

Koura kiinni: Portti A3 Kela a3 Liitin OC

Koura auki: Portti B3 Kela b3 Liitin OD

LOHKO 4 PUOMINJATKE

Puominjatke veto: Portti A4 Kela a4 Liitin VC

Puominjatke työntö: Portti B4 Kela b4 Liitin VD

LOHKO 5 PÄÄPUOMI

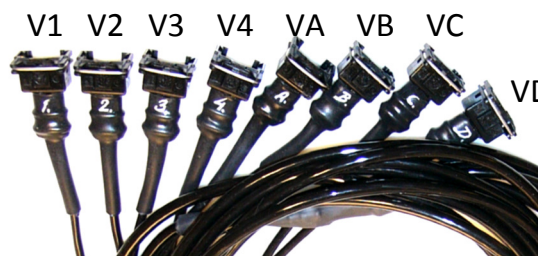
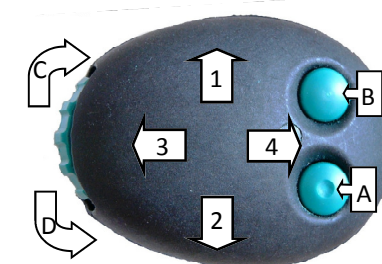
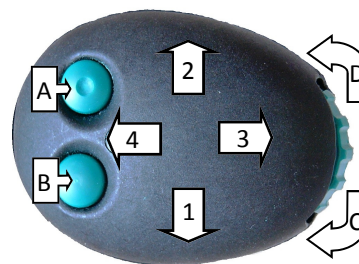
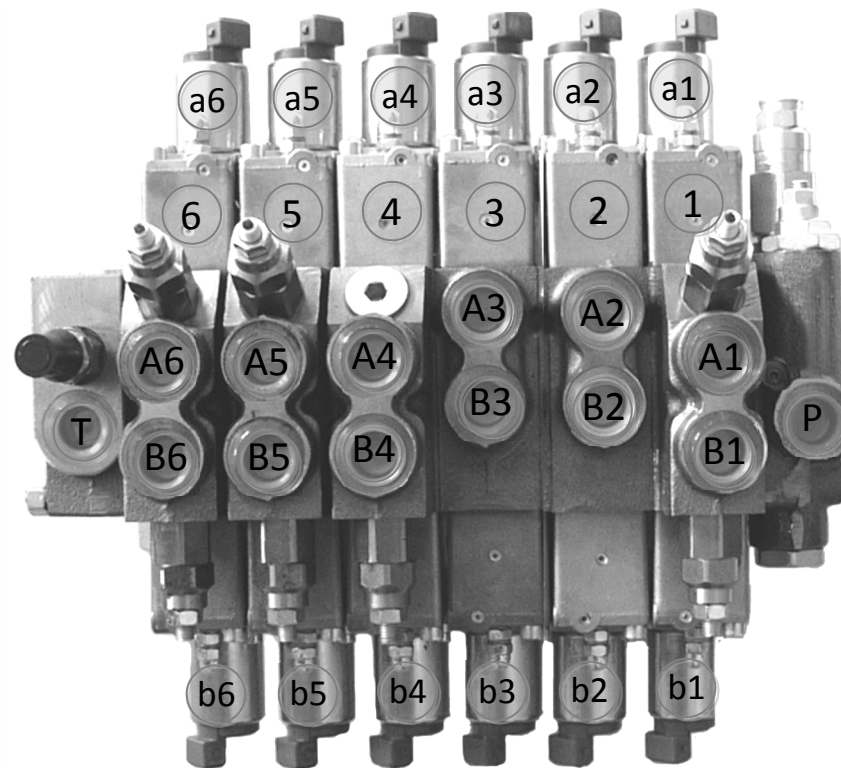
Pääpuomi nosto: Portti A5 Kela a5 Liitin O2

Pääpuomi lasku: Portti B5 Kela b5 Liitin O1

LOHKO 6 SIIRTOPUOMI

Siirtopuomi nosto: Portti A6 Kela a6 Liitin V2

Siirtopuomi lasku: Portti B6 Kela b6 Liitin V1



Vasemman kahvan kaapeli

Oikean kahvan kaapeli