

BC60/8 Venttiilin letkutus ja sähkökytkennän ohjeet

Paine pumpulta Porttiin: Portti P

Tankkiliitännän Portti: Portti T

LOHKO 1 KÄÄNTÖ

Kääntö vasempaan: Portti A1 Kela a1 Liitin V4

Kääntö oikealle: Portti B1 Kela b1 Liitin V3

LOHKO 2 ROTAATTORI

Rotaattori vastapäivään: Portti A2 Kela a2 Liitin O3

Rotaattori myötäpäivään: Portti B2 Kela b2 Liitin O4

LOHKO 3 KOURA

Koura kiinni: Portti A3 Kela a3 Liitin OC

Koura auki: Portti B3 Kela b3 Liitin OD

LOHKO 4 VASEN TUKIJALKA

Tukijalka vasen alas: Portti A4 Kela a4 Liitin VA

Tukijalka vasen ylös: Portti B4 Kela b4 Liitin VB

LOHKO 5 OIKEA TUKIJALKA

Tukijalka oikea alas: Portti A5 Kela a5 Liitin OB

Tukijalka oikea ylös: Portti B5 Kela b5 Liitin OA

LOHKO 6 PUOMINJATKE

Puominjatke veto: Portti A6 Kela a6 Liitin VC

Puominjatke työntö: Portti B6 Kela b6 Liitin VD

LOHKO 7 PÄÄPUOMI

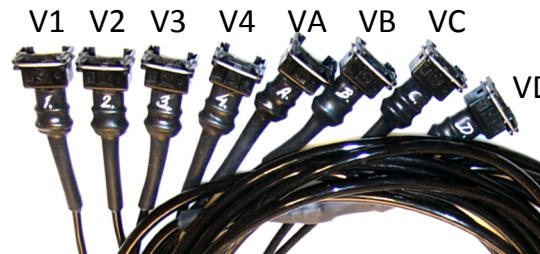
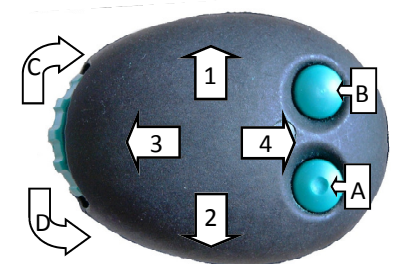
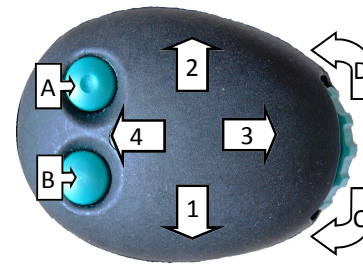
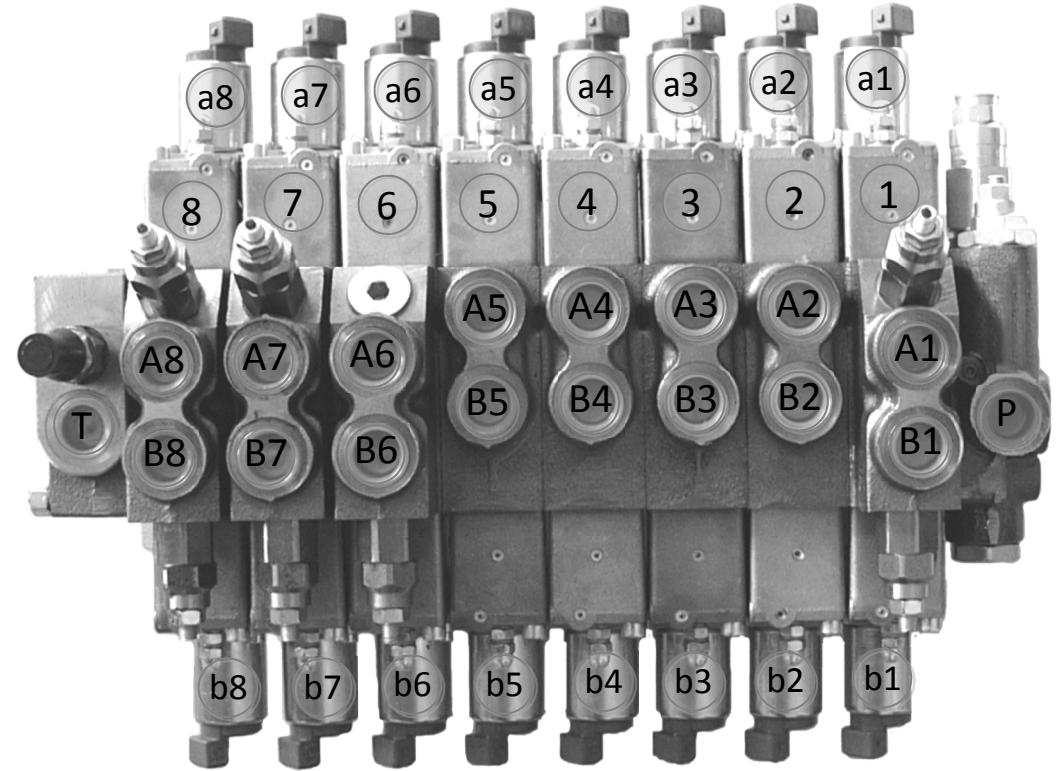
Pääpuomi nosto: Portti A7 Kela a7 Liitin O2

Pääpuomi lasku: Portti B7 Kela b7 Liitin O1

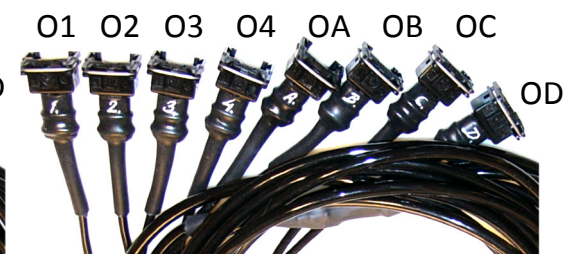
LOHKO 8 SIIRTOPUOMI

Siirtopuomi nosto: Portti A8 Kela a8 Liitin V2

Siirtopuomi lasku: Portti B8 Kela b8 Liitin V1



Vasemman kahvan kaapeli



Oikean kahvan kaapeli