

## EX 38 8-lohkoisen venttiilin letkutus ja sähkökytkennän ohjeet

Paine pumpulta porttiin: Portti P

Tankkiliitântä porttiin: Portti T

### LOHKO 1 KÄÄNTÖ

Kääntö vasempaan: Portti A1 Kela a1 Liitin V4

Kääntö oikeaan: Portti B1 Kela b1 Liitin V3

### LOHKO 2 PÄÄPUOMI

Pääpuomi nosto: Portti A2 Kela a2 Liitin O2

Pääpuomi lasku: Portti B2 Kela b2 Liitin O1

### LOHKO 3 SIIRTOPUOMI

Siirtopuomi nosto: Portti A3 Kela a3 Liitin V2

Siirtopuomi lasku: Portti B3 Kela b3 Liitin V1

### LOHKO 4 VASEN TUKIJALKA

Tukijalka vasen alas: Portti A4 Kela a4 Liitin VA

Tukijalka vasen ylös: Portti B4 Kela b4 Liitin VB

### LOHKO 5 OIKEA TUKIJALKA

Tukijalka oikea alas: Portti A5 Kela a5 Liitin OB

Tukijalka oikea ylös: Portti B5 Kela b5 Liitin OA

### LOHKO 6 ROTAATTORI

Rotaattori vastapäivään: Portti A6 Kela a6 Liitin O3

Rotaattori myötäpäivään: Portti B6 Kela b6 Liitin O4

### LOHKO 7 KOURA

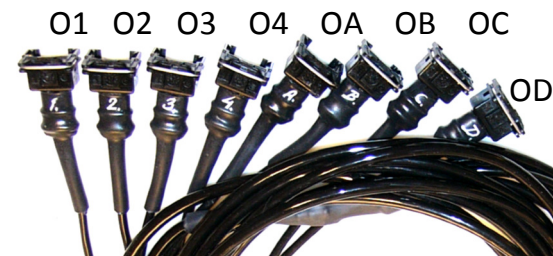
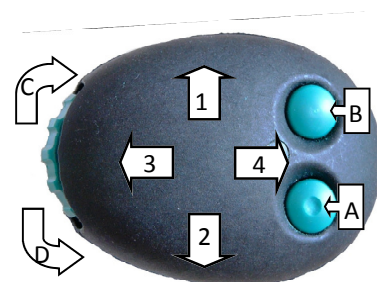
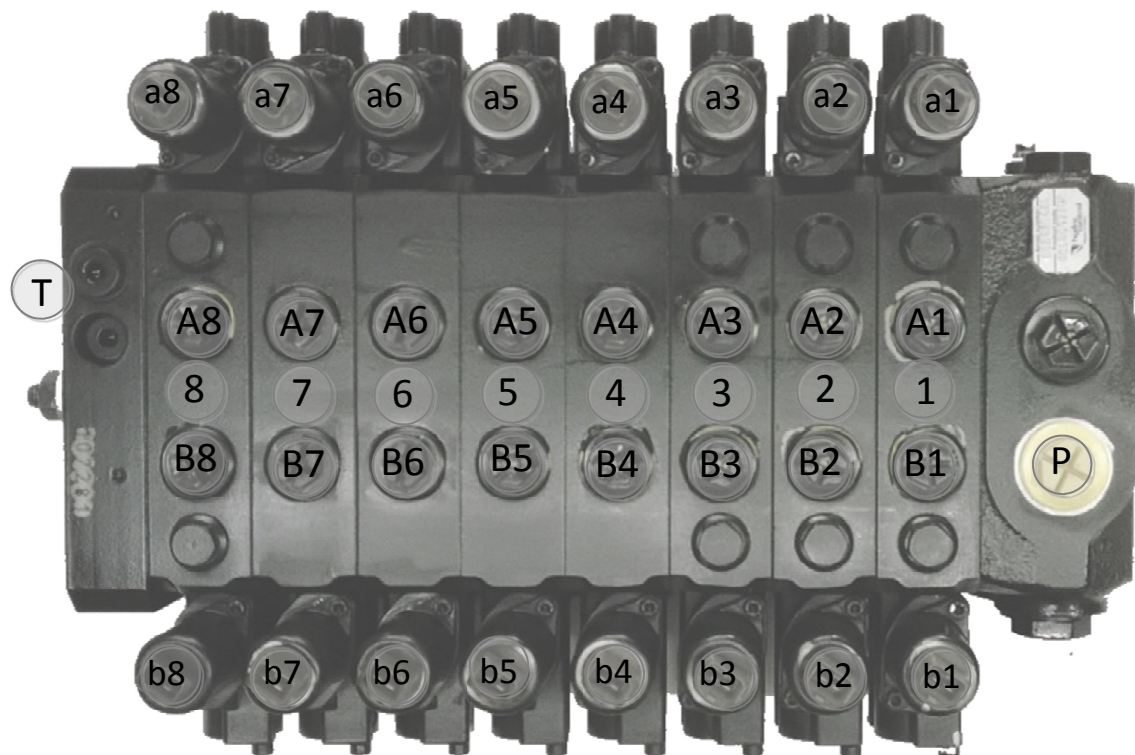
Koura kiinni: Portti A7 Kela a7 Liitin OC

Koura auki: Portti B7 Kela b7 Liitin OD

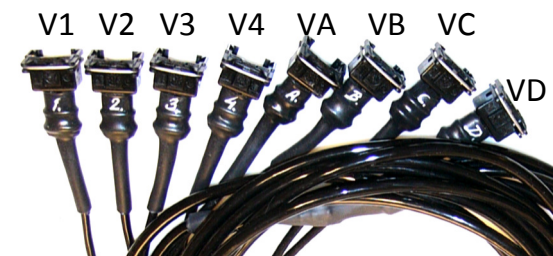
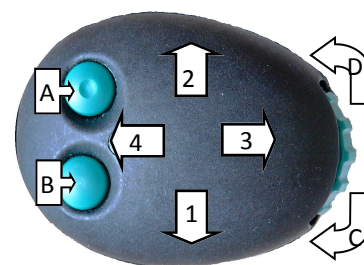
### LOHKO 8 PUOMINJATKE

Puominjatke veto: Portti A8 Kela a8 Liitin VC

Puominjatke työntö: Portti B8 Kela a8 Liitin VD



Oikean kahvan kaapeli:



Vasemman kahvan kaapeli:

